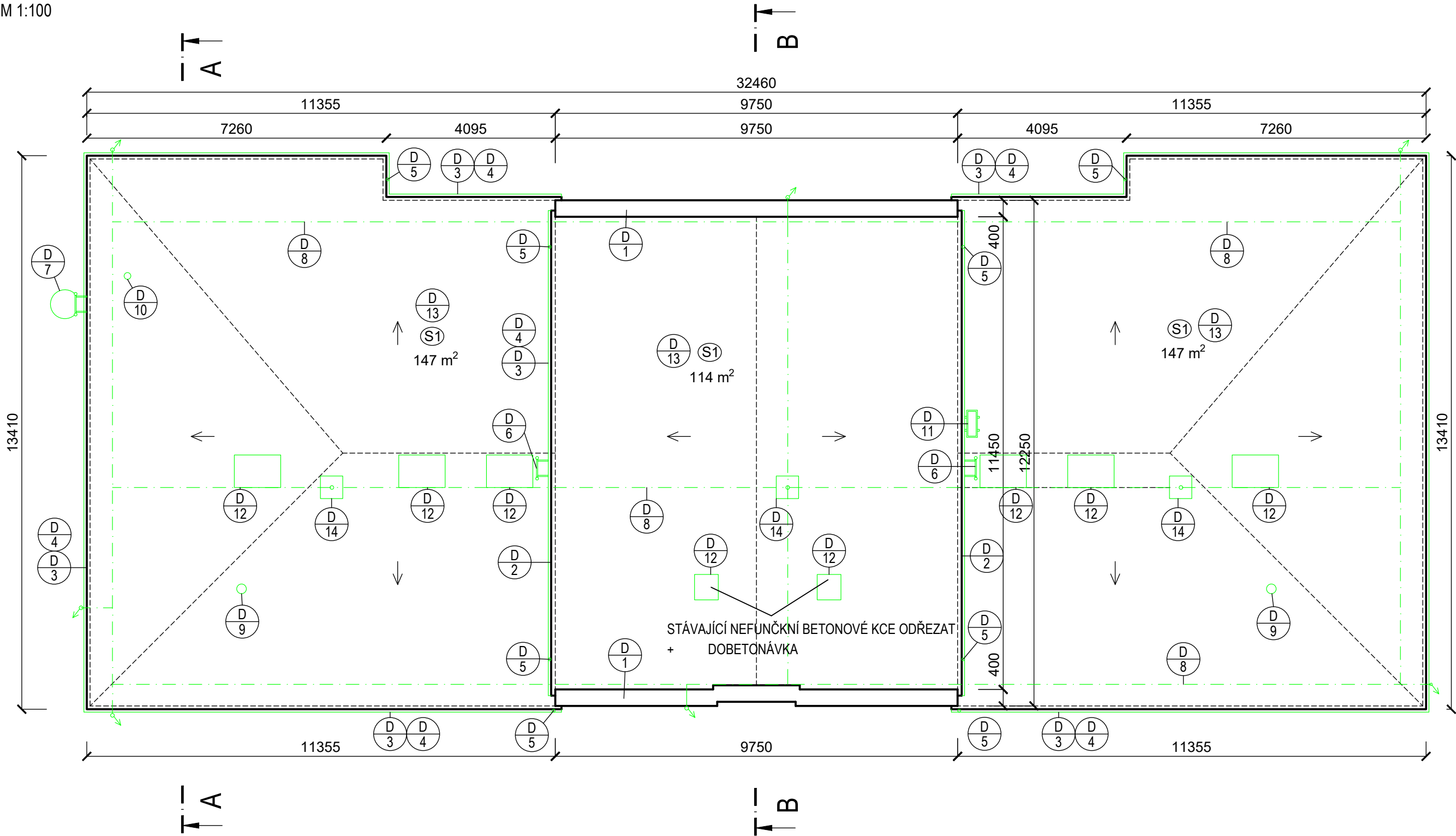


PŮDORYS STŘECHY
STÁVAJÍCÍ STAV

M 1:100



VÝPIS SKLADEB - STÁVAJÍCÍ STAV

- (S1) - ASFALTOVÉ SOUVRSTVÍ (3-4 VRSTVY) TL. 1,5-2,0mm
- ŽB DUTINOVÝ PANEĽ (DUTINA Ø50mm) TL. 75mm
- BETONOVÉ PRAHY + VZDUCHOVÁ MEZERA TL. 50-300mm
- ŽB STROPNÍ DESKA - PŘESNÝ TYP, KVALITA A TLOUŠŤKA NEZNÁMÁ TL. ~200mm
- VNITŘNÍ OMÍTKA

LEGENDA MATERIÁLU

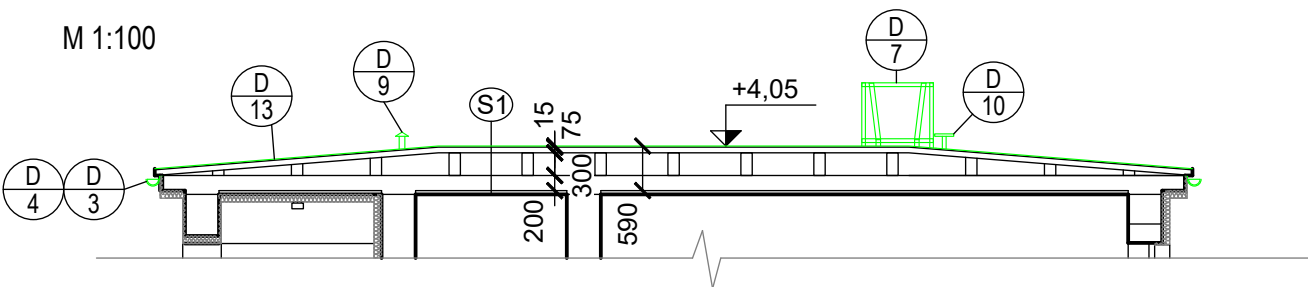
- STÁVAJÍCÍ KONSTRUKCE
DEMONTÁŽE, BOURACÍ PRÁCE
HMOROSVOD
DEMOTOVANÉ A ZPĚTNĚ MONTOVANÉ VÝROBKY

POZNÁMKY

- PO DOBU STAVBY BUDE VYSTAVĚNO CELOOBYDOVÉ LEŠENÍ, KTERÉ BUDE SLOUŽIT JAKO BEZPEČNOSTNÍ OCHRANA PROTI PÁDU.

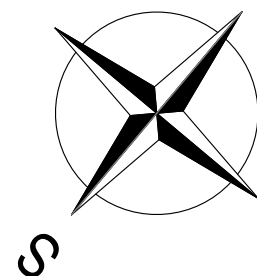
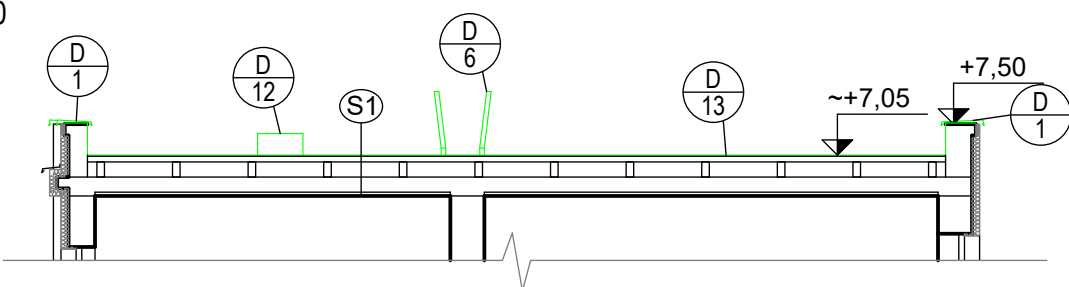
ŘEZ A-A
STÁVAJÍCÍ STAV


M 1:100



ŘEZ B-B
STÁVAJÍCÍ STAV

M 1:100



2					
1					
Č. změny	Předmět změny				
Vedoucí projektant - HIP		Ing. Ludmila Rojčková	<div> R&P PROJEKT statika, projekce s.r.o.</div> <div>Havlíčkovo nábřeží 2728/38 702 00 Ostrava-Moravská Ostrava Česká republika www.rpprojekt.cz IČ: 278 51 443 DIČ: CZ27851443</div>		
Projektant		Martin Polách			
Vypracoval		Ing. Lenka Poláčková			
Stavebník	Městský úřad Bohumín, odbor školství, kul. a sportu Masarykova 158, 735 81 Bohumín				
Název stavby:		Zateplení střechy na objektu MŠ Smetanova Smetanova 840, Bohumín			
Část:				Profese	stavební
				Č. zak.	011125
				Stupeň	TP
				Datum	11/2025
				Formát	4x A4 (A2)
Název výkresu:		Půdorys, řezy - stávající stav, bourací práce	Měřítko 1:100	Číslo výkresu 011125-2	